

Roland

# DP-10 – DP-8

## Fußpedale

# Bedienungsanleitung

Wir bedanken uns für Ihre Entscheidung zum Roland DP-10 bzw. DP-8 Half Damper Pedal. Bitte lesen Sie diese Anleitung ganz durch.

Welche Funktionen mit dem Pedal ausgeführt werden können, entnehmen Sie bitte der Anleitung des Instrumentes, an dem das Pedal angeschlossen ist.

### Sicherheitshinweise

Nehmen Sie keine eigenen Reparaturversuche vor. Überlassen Sie dieses einem qualifizierten Techniker.

Achten Sie darauf, dass keine kleinen Gegenstände bzw. Flüssigkeiten in das Gehäuse gelangen.

In Haushalten mit Kindern sollte ein Erwachsener solange für Aufsicht sorgen, bis das betreffende Kind das Gerät unter Beachtung aller Sicherheitsvorschriften zu bedienen weiß.

Setzen Sie das Gerät keinen extremen Temperaturen aus (z.B. direkte Sonneneinstrahlung oder die Aufstellung neben einem Heizkörper). Dadurch kann die Oberfläche verfärben.

Verwenden Sie für die Reinigung ein trockenes oder leicht angefeuchtetes Tuch. Bei Bedarf kann auch ein mildes, neutrales Reinigungsmittel verwendet werden. Reiben Sie danach die Geräteoberfläche wieder trocken.

Wenn Sie Kabel verbinden oder abziehen, fassen Sie immer am Stecker und nicht am Kabel selbst an. Damit beugen Sie Beschädigungen des Kabels vor.

**Copyright © 2005 ROLAND CORPORATION**

**Alle Rechte vorbehalten. Nachdruck, auch auszugsweise, bedarf einer ausdrücklichen, schriftlichen Genehmigung von ROLAND CORPORATION.**

**Änderungen der technischen Daten und des Designs sind möglich. Für Druckfehler wird keine Haftung übernommen.**

# Das DP-10

## Eigenschaften

### ○ Funktions-Schalter

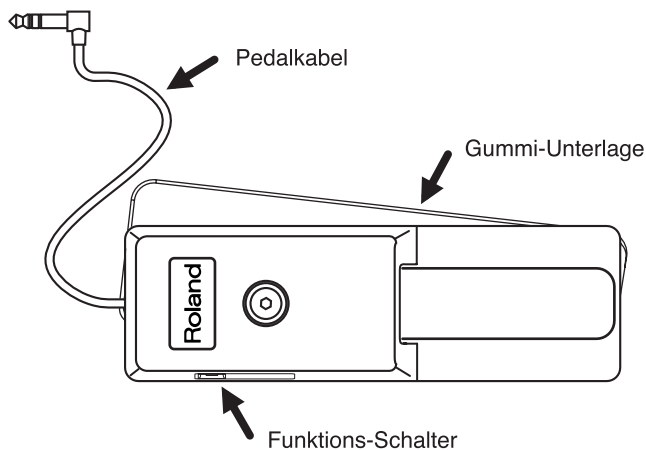
Dieser bestimmt die Funktion des Pedals.

- Half Damper Control  
Das DP-10 arbeitet mit der Halbpedal-Funktion.
- Switch Control  
Das DP-10 arbeitet als normaler Fußtaster, ohne Halbpedal-Funktion.

### ○ Gummi-Unterlage

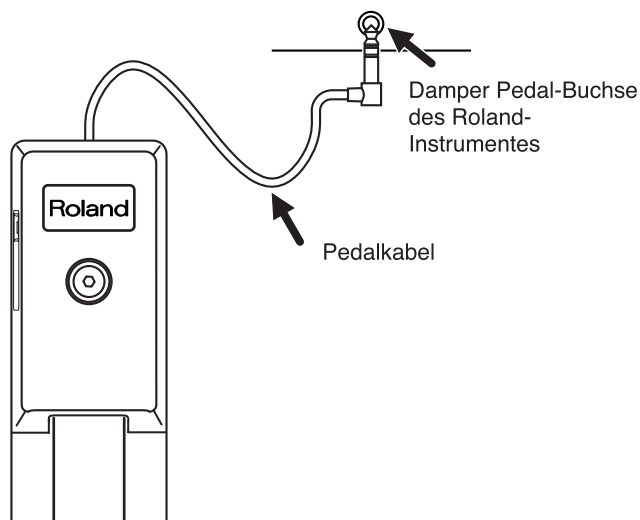
Sie können bei Bedarf die Gummi-Unterlage ausklappen und damit verhindern, dass das Pedal verrutscht.

## Beschreibung des DP-10



## Anschließen des Pedals

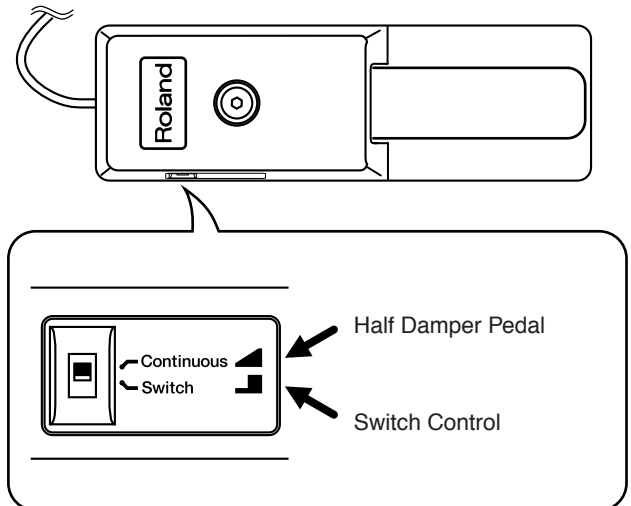
1. Verbinden Sie das Pedalkabel mit der Damper Pedal-Buchse (oder einer anderen kompatiblen Pedal-Buchse) Ihres Roland-Instrumentes.



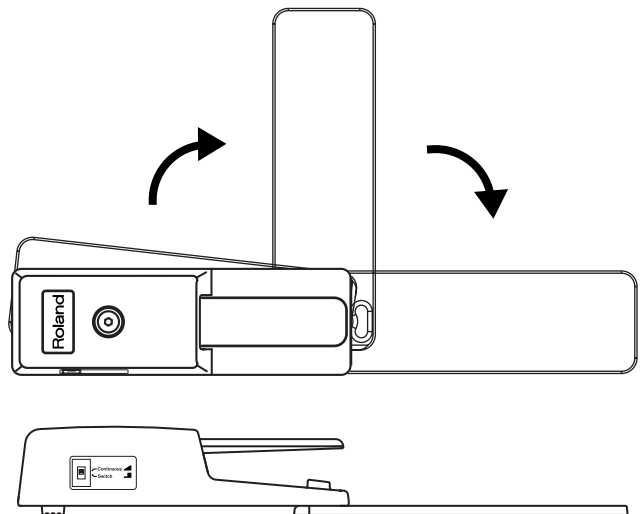
\* Schließen Sie das Pedal an keine andere Buchsen an, um eventuellen Fehlfunktionen bzw. Beschädigungen vorzubeugen.

2. Wenn Sie ein Instrument mit Haltpedal-Funktion verwenden, stellen Sie den Funktions-Schalter auf "Continuous".

\* Wenn Sie ein Instrument ohne Haltpedal-Funktion verwenden, stellen Sie den Funktions-Schalter auf "Switch".



3. Drehen Sie bei Bedarf die Gummi-Unterlage um 180 Grad heraus.



## Technische Daten

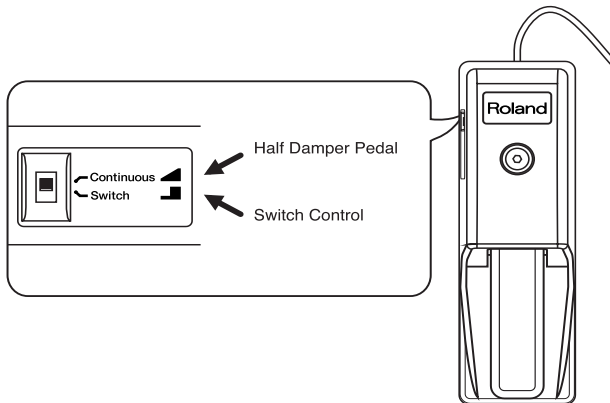
- Länge des Pedalkabels: ca. 2,2 m
- Funktions-Schalter: Continuous/Switch
- Abmessungen: 68 (W) x 220 (D) x 64 (H) mm  
2-11/16" (W) x 8-11/16" (D) x 2-9/16" (H) inch  
Bei ausgeklappter Gummi-Unterlage:  
68 (W) x 402 (D) x 64 (H) mm  
2-11/16" (W) x 15-7/8" (D) x 2-9/16" (H) inch
- Gewicht: ca. 0,7 kg / 1 lb 9 oz

# Das DP-8

## Der Funktions-Schalter

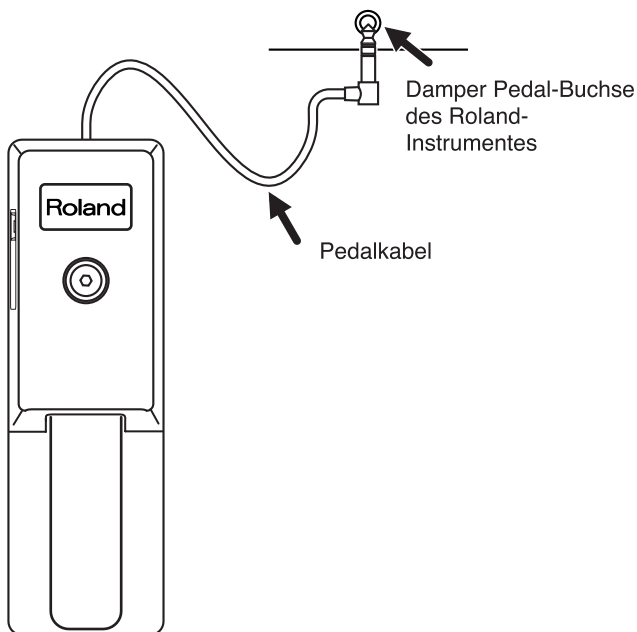
Dieser bestimmt die Funktion des Pedals.

- Half Damper Control  
Das DP-8 arbeitet mit der Halbpedal-Funktion.
- Switch Control  
Das DP-8 arbeitet als normaler Fußtaster, ohne Halbpedal-Funktion.



## Anschließen des Pedals

1. Verbinden Sie das Pedalkabel mit der Damper Pedal-Buchse (oder einer anderen kompatiblen Pedal-Buchse) Ihres Roland-Instrumentes.



\* Schließen Sie das Pedal an keine andere Buchsen an, um eventuellen Fehlfunktionen bzw. Beschädigungen vorzubeugen.

2. Wenn Sie ein Instrument mit Haltpedal-Funktion verwenden, stellen Sie den Funktions-Schalter auf "Continuous".

\* Wenn Sie ein Instrument ohne Haltpedal-Funktion verwenden, stellen Sie den Funktions-Schalter auf "Switch".

## Technische Daten

- Länge des Pedalkabels: ca. 1,3 m
- Funktions-Schalter: Continuous/Switch
- Abmessungen: 68.4 (W) x 218.4 (D) x 57.8 (H) mm  
2-3/4" (W) x 8-5/8" (D) x 2-5/16" (H) inch