

18810 Keyboard-Tisch »Omega«

- praktisches und sehr solides Keyboardstativ mit ansprechendem Design

- Tragkraft: 50 kg

- Vier-Punkt-Auflage mit schonender Gummierung

- Auflagenbreite: 270, 420, 570, 720, 870 mm, Tiefe: 350 mm

- Höhenverstellbar von 600 – 1020 mm in 28 Stufen, komfortabel und schnell durch Rast/Klemmelemente

- Eigengewicht: 8,5 kg

- Ausbaufähig:

18813 Aufsatz für 2. Keyboard oder Laptop

18814 Adapter (für Mikrofonhalter 18956 / Notenhalter 18958)

18815 Laptopablage für seitliche Montage

Vielen Dank, dass Sie sich für dieses Produkt entschieden haben.

Diese Anleitung informiert Sie über alle wichtigen Schritte bei Aufbau und Handhabung. Wir empfehlen, sie auch für den späteren Gebrauch aufzubewahren.

SICHERHEITSHINWEISE

- Schraubverbindungen **1, 3, 5** fest anziehen
- Rastbolzen **5** müssen stets eingerastet sein
- Fußrohre **6** sind immer auf gleiche Höhe einzustellen
- Lange Seite der Auflagerohre muss in die Richtung der langen Fußseite zeigen
- Auf tragfähige und ebene Untergründe achten
- max. Höhe ist erreicht bei sobald am Fußrohr die STOP-Markierung sichtbar wird; siehe Kapitel HÖHENVERSTELLUNG
- Die Möglichkeit das Produkt zu verstellen, birgt naturgemäß Einklemmgefahren. Umsichtige Handhabung bei Auf- und Abbau ist erforderlich.

AUFBAUANLEITUNG

BESTANDTEILE

- 1 Schloßschraube M6 x 60 mm (2x)
- 2 Auflagerohre -2x-
- 3 Klemmmutter M6 mit U-Scheibe ø 6,4 mm (2x)
- 4 U-Bügel mit Kabelbinder
- 5 Rast/Klemmelement (2x)
- 6 Fußgestell links
- 7 Fußgestell rechts
- 8 Bumpons (4x)

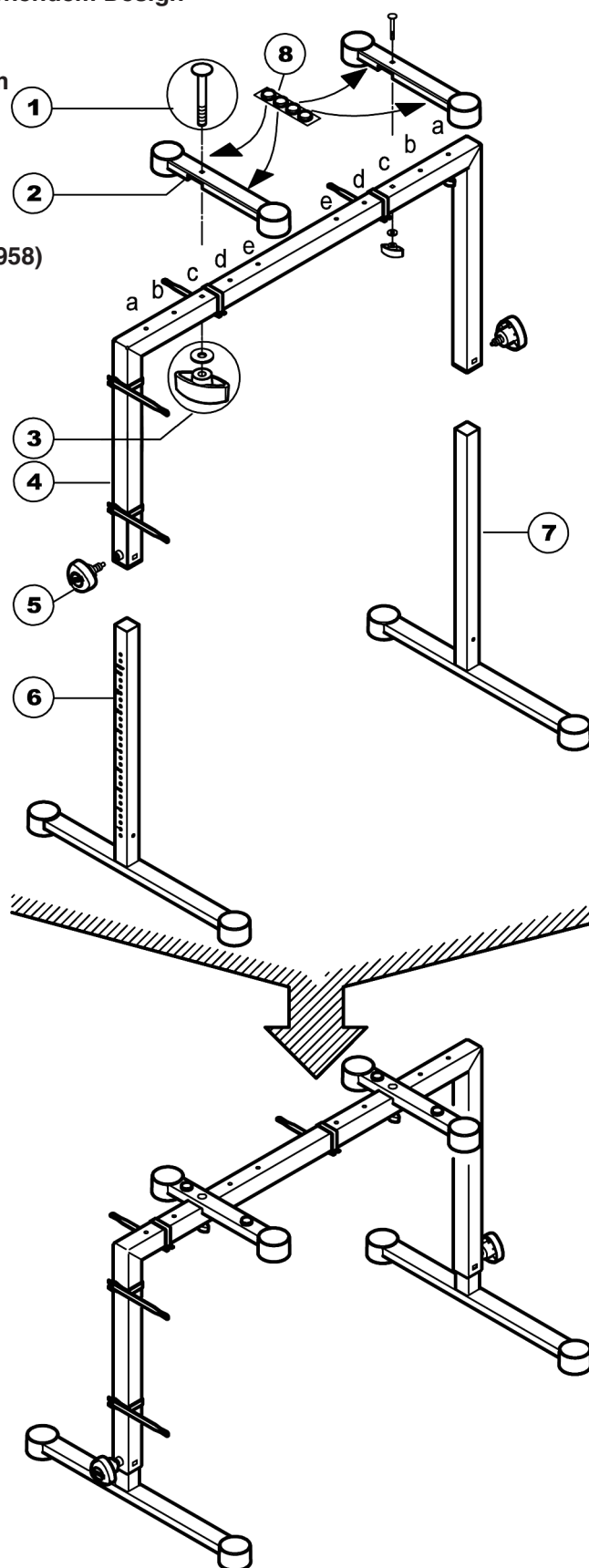
MONTAGE

A Fußgestelle **6, 7** mit U-Bügel **4** montieren

- Fußgestell rechts **6** (Lochbild zeigt nach außen) in U-Bügel-Rohr **4** schieben und durch Eindrehen der Rast/Klemmschraube **5** in der Höhe fixieren.
- BEACHTE:
der Zapfen der Rast/Klemmschraube **5** muss in eine Bohrung des Fußrohres **6** eintauchen bevor sie fest angezogen werden darf.
- Das zweite Fußgestell **7** in gleicher Weise montieren. Dabei auf gleiche Höheneinstellung achten (Skala).

B Auflagen **2** mit U-Bügel **4** verschrauben.

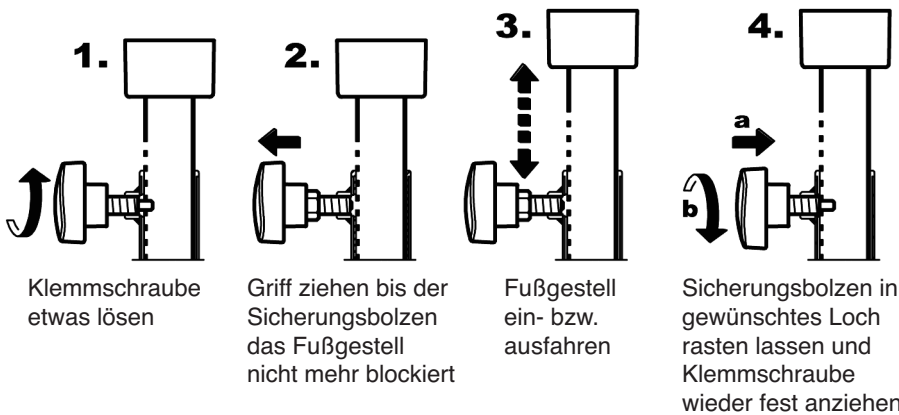
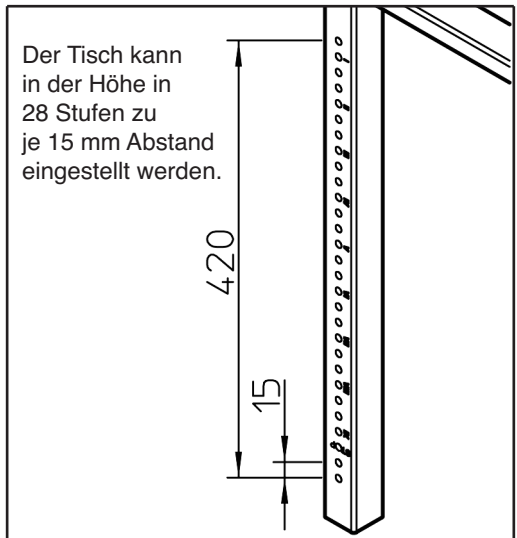
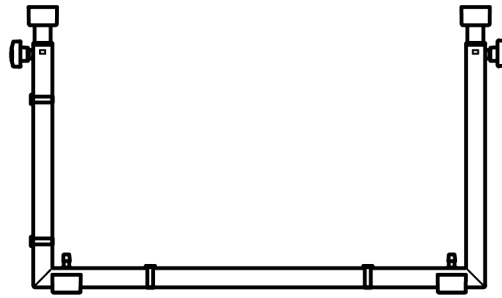
- zuerst festlegen an welcher der fünf Bohrungen die Auflagen platziert werden sollen: **a, b, c, d** oder **e**.
- Auflage **2** an gewünschter Stelle auf U-Bügel **4** legen.
- Schloßschraube **1** durch Auflage **2** und U-Bügel **4** stecken und mit Klemmmutter und U-Scheibe **3** verschrauben.
- zweite Auflage in gleicher Weise passend zur ersten Auflage an Pos. **a, b, c, d** oder **e** befestigen.
- Bei Bedarf die Bumpons **8** an gewünschter Stelle aufkleben.



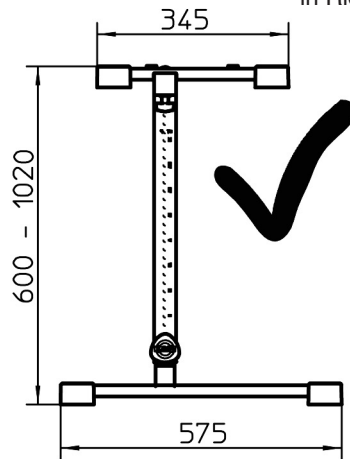
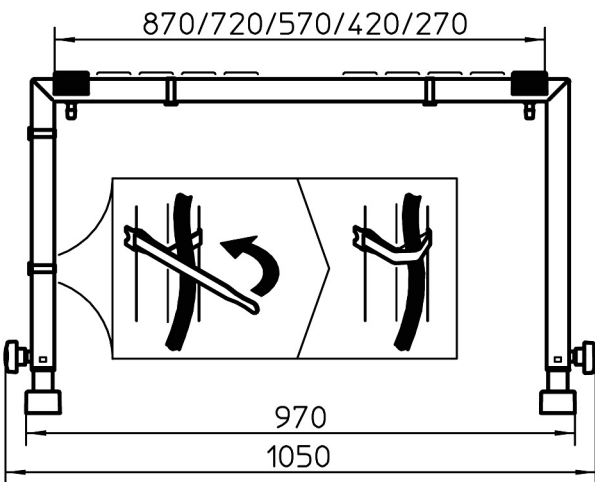
BENUTZERHINWEISE / FUNKTIONEN

**HÖHENVERSTELLUNG
VORGEHENSWEISE**

- Keyboardtisch umdrehen und abstellen
- ein Fußgestell festhalten
 - Einstellung **s. Abb. 1-4**
 - ebenso mit zweitem Fußgestell verfahren

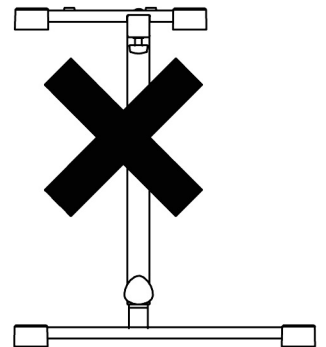


ABMESSUNGEN



BEACHTE

Auflagerohre müssen mit langer Seite in Richtung der langen Fußrohre zeigen.



PRÜFEN, INSTANDHALTEN, REINIGEN

- bei Wartungsarbeiten auf evtl. Gefährdungen achten
- zur Reinigung am besten ein leicht feuchtes Tuch und ein nicht scheuerndes Reinigungsmittel benutzen

FEHLERSUCHE (F) und BESEITIGUNG (B)

- F: Keyboardtisch steht wackelig B: Schraubverbindungen nachziehen und Untergrund prüfen bzw. in Ordnung bringen.
- F: Keyboardtisch steht schief B: Fußrohre auf gleiche Höhe einstellen (gleiche Markierungen).

TECHNISCHE DATEN / SPEZIFIKATIONEN

Material	Unterbau: Rohre, Schrauben, Scheiben - Stahl gepulvert/verzinkt/vernickelt, schwarz Kunststoffteile - PA, TPE, schwarz	Gewicht	netto: 8,5 kg
		Verpackung	Einzelkarton: L x B x H - 960 x 630 x 59 mm
Abmessungen	Außen: B x T x H - 1050 x 470 x 606-1026 mm Auflage: B x T - 270/420/570/720/870 x 345 mm	Zubehör (optional)	18813 Aufsatz für zweites Keyboard oder Laptop; 18814 Adapter zur Montage des 18956 Mikrofonarmes bzw. 18958 Notenhalters; 18815 Laptopablage für seitliche Montage